

conpart

TEILHABE INKLUSION
SELBSTBESTIMMUNG

Anmeldung

Im Januar ist immer der Anmeldezeitraum für das neue Kita-Jahr zum 01. August jeden Jahres. Während dieser Zeit haben Sie die Möglichkeit die Einrichtung kennenzulernen.

Gerne beantworten wir Ihre Fragen oder vereinbaren einen Termin für eine Hausführung.

Für die Anmeldung Ihres Kindes in einer unserer Kitas nutzen Sie bitte das Kita-Portal der Stadt Bremen.
(<https://kitaportal.bremen.de>)

Unterjährig nehmen wir Kinder auf, wenn ein Platz frei wird.

Mittagessen

Wir haben eine eigene Küche und können jederzeit Nahrungsmittelunverträglichkeiten oder andere Wünsche von Kindern und Eltern berücksichtigen.

Betreuungszeiten

Teilzeit von 08:00 bis 14:00 Uhr
oder
Ganztags von 08:00 bis 16:00 Uhr

Frühdienst:

Ab 07:15 Uhr im Elementarbereich
(3-6 Jahre)
und
ab 07:30 Uhr in der Krippe
(0-3 Jahre)

Ansprechpartnerinnen

Ursula Müller

Osterholzer Heerstraße 212-214
28325 Bremen

Tel.: 0421 40914-60
kindertagesstaette@conpart-bremen.de

Inke Malassa

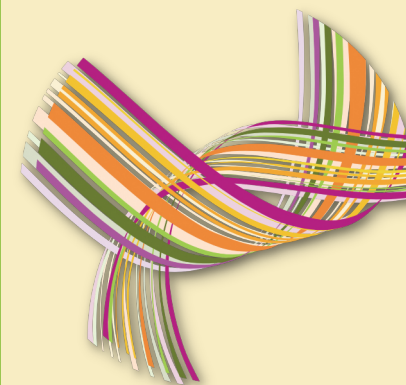
Ehlersdamm 274
28307 Bremen

Tel.: 0421 40914-61
kindertagesstaette@conpart-bremen.de

Geschäftsstelle

Conpart e.V.
Osterholzer Heerstraße 194
28325 Bremen

Telefon: 0421 40914-0
Telefax: 0421 40914-99
info@conpart-bremen.de
URL: <https://www.conpart-bremen.de>



conpart

TEILHABE INKLUSION
SELBSTBESTIMMUNG

Kindertagesstätte Osterholz



Conpart e.V.
Kindertagesstätten
Osterholzer Heerstr. 212-214
28325 Bremen

Telefon: 0421 40914-62
Telefax: 0421 40914-99

Kindertagesstätte Osterholz

Alle Kinder sind bei uns in ihrer Unterschiedlichkeit und Einzigartigkeit willkommen und können sich innerhalb der Gemeinschaft entfalten. Wir verstehen hierbei Vielfalt als Normalfall, Bereicherung und Bildungschance.

In unseren Kindertagesstätten werden Kinder unter drei (ab dem sechsten Lebensmonat) und Kinder im Alter von drei bis sechs Jahren in altersgemischten Gruppen von pädagogischen Fachkräften betreut.

Ziel unserer Arbeit ist die individuelle Förderung jedes einzelnen Kindes. Wir beziehen den Entwicklungsstand des Kindes ein und bieten eine Vielfalt an verschiedenen Erfahrungen und Lebensweisen.

Durch das gemeinsame Spielen und Lernen von Kindern mit und ohne Behinderung wird ihnen eine Vielfalt an Lernmöglichkeiten gegeben und wir lernen voneinander.

Heilpädagogen, Pädagogen und Therapeuten bieten den Kindern mit Förderbedarf individuelle Lernhilfen und wir arbeiten eng mit der Frühförderstelle von Conpart e.V. zusammen.

Die Atmosphäre unserer Kindertagesstätten wird durch die hellen und freundlichen Gruppenräume und die dazugehörigen kleinen Spielräume geprägt. Zudem haben wir Räume wie z.B. ein Kinderatelier, einen Motorik-Raum und eine Turnhalle für weitere gezielte Kleingruppenangebote sowie für Einzel- und Partnerförderungen.

**Wir freuen uns auf
Ihren Besuch!**

Jedes Kind bekommt die Möglichkeit, die Unterstützung und den Rahmen, seine Stärken und Fähigkeiten zu entdecken und diese weiter zu entwickeln. Damit das gelingen kann, streben wir eine gute Zusammenarbeit zwischen KiTa-Mitarbeiterinnen und Eltern an:

Bildungs- und Erziehungspartnerschaft

Wir bieten:

- ▶ Hospitationsmöglichkeiten
- ▶ Hausbesuche
- ▶ Feste, Elternabende
- ▶ Beratung von Eltern bei Hilfsmittelversorgung
- ▶ Familiensprechtage
- ▶ Begleitung zu Institutionen wie Kinderzentrum und anderen Beratungsstellen.

